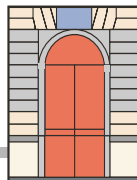




istituto certificato UNI EN ISO 9001:2000

D'AZEGLIO

liceo classico statale



Comunicazioni

via Parini 8
10121 **TORINO**

Comunicazione Studenti n.

A TUTTE LE CLASSI
p.c. A TUTTI I DOCENTI

Torino 17.09.09

Oggetto: Uso del cortile interno

Comunico di avere avuto una risposta positiva dai Funzionari della Provincia sull'uso delle scale di emergenza per raggiungere il cortile.

Pertanto:

1. da oggi è consentito l'utilizzo delle scala di emergenza del corridoio corto per poter raggiungere il cortile, ove – come da Regolamento – è possibile fumare;
2. la scala di emergenza del corridoio lungo potrà essere utilizzata esclusivamente dagli alunni delle classi che si affacciano sulla stessa.

Ne consegue:

1. gli Alunni delle classi al piano terra possono raggiungere il cortile esclusivamente dalla rampa del primo piano;
2. non è permesso fumare nei locali interni (ovviamente anche nei giorni di intemperie): ciò per tutelare i legittimi diritti dei non fumatori;
3. saranno effettuati dei controlli periodici sul divieto di fumo all'interno della scuola;
4. sottolineo che, vigendo il permesso di fumare in cortile, saranno assunti provvedimenti disciplinari – senza diffida preventiva – nei confronti dei trasgressori.

Chiedo nuovamente una puntuale collaborazione di tutti e, soprattutto, dei soliti quattro studenti "furbi" che nei precedenti due giorni hanno fumato nonostante il divieto.

Il Dirigente Scolastico
Prof. Salvatore Iuvara