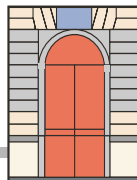




istituto certificato UNI EN ISO 9001:2000

D'AZEGLIO

liceo classico statale



Comunicazioni

via Parini 8
10121 **TORINO**

Comunicazione studenti n.
Torino 21.09.09

A TUTTE LE CLASSI

Oggetto: Corsi pomeridiani di lingua

Si comunica che entro la prima settimana del mese di ottobre saranno attivati – previa raccolta delle adesioni (tramite il modulo allegato sul retro della presente) – i seguenti corsi pomeridiani:

- corso annuale di preparazione al PET (Preliminary English Test), della durata di 40 ore, suddivise in lezioni settimanali di due ore ciascuna;
- corso annuale di preparazione al FCE (First Certificate in English), della durata di 40 ore, suddivise in lezioni settimanali di due ore ciascuna;
- primo modulo del corso biennale di preparazione al FCE, della durata di 40 ore, suddivise in lezioni settimanali di due ore ciascuna;
- secondo modulo del corso biennale di preparazione al FCE, della durata di 40 ore, suddivise in lezioni settimanali di due ore ciascuna;
- corso annuale di preparazione al CAE (Certificate in Advanced English), della durata di 50 ore, suddivise in lezioni settimanali di due ore ciascuna;
- corso base di lingua francese, della durata di 30 ore, suddivise in lezioni settimanali di due ore ciascuna;
- corso base di lingua inglese, della durata di 30 ore, suddivise in lezioni settimanali di due ore ciascuna;
- corso base di lingua spagnola, della durata di 30 ore, suddivise in lezioni settimanali di due ore ciascuna;
- corso base di lingua tedesca, della durata di 30 ore, suddivise in lezioni settimanali di due ore ciascuna;

Si ricorda che l'attivazione dei corsi è subordinata al raggiungimento di un numero minimo di allievi per ciascuno di essi e che il contributo previsto – a parziale copertura del costo complessivo – ammonta ad € 140.00 (nel caso di 15 iscritti; se il numero degli studenti risulterà inferiore a 15, si richiederà la disponibilità degli interessati ad integrare la differenza del costo).

L'ammissione ai corsi avviene tramite selezione per titoli, e cioè:

- l'accesso ai corsi PET è riservato a tutti gli studenti, previo parere del docente di Lingua;
- l'accesso al corso biennale FCE è riservato agli studenti di 5° ginnasio, 1°, 2° liceo in possesso di certificato di superamento di PET;
- l'accesso al corso annuale FCE è riservato a studenti di 5° ginnasio, 1°, 2°, 3° liceo in possesso di certificato di superamento di PET conferito "with merit";
- l'accesso al corso CAE è riservato a studenti in possesso di certificato di superamento del FCE superato con votazione pari ad A o B.

Si fa presente che la partecipazione ai corsi di cui sopra prevede impegno, partecipazione e correttezza da parte degli allievi e che ogni comportamento contrario alle norme disciplinari comporterà l'esclusione dalle lezioni.

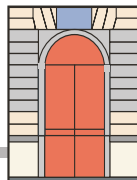
I modelli di adesione, stampati sul retro della presente circolare, reperibili presso i collaboratori scolastici del secondo piano, vanno compilati e consegnati in Vicepresidenza o alla prof.ssa Cerone **IMPROROGABILMENTE entro sabato 26 settembre** c.m.

Il Dirigente Scolastico
Prof. Salvatore Iuvara



istituto certificato UNI EN ISO 9001:2000

D'AZEGLIO
liceo classico statale



Comunicazioni

via Parini 8
10121 **TORINO**

A.S. 09/10

CORSI DI LINGUA STRANIERA

MODELLO DI ADESIONE (DA COMPILARE IN CARATTERI LEGGIBILI)

Allieva/o _____

Classe _____

Certificazioni di Inglese:

- PET
- FCE annuale
- FCE biennale (1° modulo)
- FCE biennale (2° modulo)
- CAE

Corsi generali:

- Corso base di Francese
- Corso base di Inglese
- Corso base di Spagnolo
- Corso base di Tedesco

Certificati in possesso _____ (allegare fotocopia)

Firma di un genitore

Firma dello/a Studente/ssa
