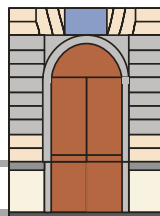




D'AZEGLIO
liceo classico statale



www.liceomassimodazeglio.it
dazeglio@liceomassimodazeglio.it
tel. 011.540751 / 547296 - fax 011.5624207
c.f. 80090510019 - codice TOPC070004

via Parini 8
10121 **TORINO**

CRITERI PER L'ISCRIZIONE ALLE QUARTE GINNASIALI - A.S. 11/12

Collegio dei Docenti del 5.10.10

Premesse:

- la disponibilità di Aule della Sede centrale impone la definizione di Criteri per l'iscrizione alle quarte ginnasiali, dovendosi prevedere a regime (per l'a.s. 2011/2012) un massimo di 41 classi;
- i criteri tengono conto del diritto allo studio, sulla base dei fattori legati alla territorialità e al trasporto pubblico.

Criteri:

1. Si riserva una quota agli Alunni interni non promossi, a condizione che confermino la reinscrizione entro i termini che saranno definiti.
2. Si garantisce l'iscrizione ai fratelli di Alunni già frequentanti.
3. Si individuano 4 fasce in ordine di priorità:
 - a. Torino: iscritti nelle Scuole Medie della Circostrizione 1 (Meucci, Foscolo...), iscritti al Conservatorio; figli di Dipendenti dell'Istituto;
 - b. Torino: residenti nella Circostrizione 1;
 - c. Fuori Torino: residenti in tutti i Comuni (della Provincia) esclusi dal punto successivo;
 - d. Residenti nelle altre Circostrizioni di Torino e nei Comuni di Rivoli, Collegno, Grugliasco, Venaria, Moncalieri, Beinasco, Orbassano, Rivalta.
4. Nel caso in cui si presenti l'eventualità di superare il n. massimo previsto, si procede al sorteggio; questo sarà pubblico e avrà luogo dopo la ricezione delle domande da parte delle scuole medie (presumibilmente entro il 15 marzo). Verrà data tempestiva comunicazione del giorno e dell'ora del suo svolgimento alle Famiglie interessate.
5. La sezione di Francese viene formata, sulla base delle richieste pervenute, fino all'esaurimento dei posti a disposizione. Solo in caso di superamento del numero massimo previsto, si procede, anche per questa sezione, al sorteggio, secondo le priorità indicate al punto 3.