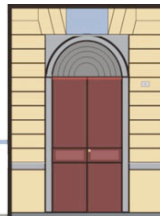




D'AZEGLIO
liceo classico statale

via Parini 8
10121 TORINO



www.liceomassimodazeglio.it
tel. 011540751 / 011547296
c.f. 80090510019 - Cod. Mecc.: TOPC070004
Codice Univoco Ufficio: UFW79N

topc070004@istruzione.it
topc070004@pec.istruzione.it
info@liceomassimodazeglio.it

Torino, 28 Ottobre 2016

Circolare Docenti n. 51
Circolare Genitori/Studenti n. 40
Circolare personale ATA n. 38

Si trasmette in allegato il calendario dei consigli di classe di novembre, febbraio e maggio.

Il Dirigente Scolastico
Chiara Alpestre

firma autografa a mezzo stampa ai sensi
dell'art.3, comma 2 Decreto Legislativo 39/1993

CONSIGLI DI CLASSE APERTI - 14-16 NOVEMBRE 2016

Durante il consiglio per i soli docenti genitori e allievi potranno riunirsi in un'assemblea a loro riservata

Riservato ai docenti	Aperto ad alunni e genitori	LUNEDI' 14 NOVEMBRE			MARTEDI' 15 NOVEMBRE			MERCOLEDI' 16 NOVEMBRE			
15.00-15.30	15.30-16.00	2E	3D		3F	5D		2D			
16.00-16.30	16.30-17.00	1A	2C	5B	3A	3G	5C	2B	3E		
17.00-17.30	17.30-18.00	2A	4B	5F	1C	1D	4F	3B	5E		
18.00-18.30	18.30-19.00	1B	1E	4A	1F	4C	4D	3C	4E	5A	

CONSIGLI DI CLASSE APERTI - 7-9 FEBBRAIO 2017

Durante il consiglio per i soli docenti genitori e allievi potranno riunirsi in un'assemblea a loro riservata

Riservato ai docenti	Aperto ad alunni e genitori	MARTEDI' 7 FEBBRAIO			MERCOLEDI' 8 FEBBRAIO			GIOVEDI' 9 FEBBRAIO			
15.00-15.30	15.30-16.00	1B	2C		3G			1A	5B	5D	
16.00-16.30	16.30-17.00	3D	3F		3C	5A	5E	3A	4C		
17.00-17.30	17.30-18.00	1E	1F	4D	2D	2E		2B	4A	5C	
18.00-18.30	18.30-19.00	1C	1D	4F	3B	4E		2A	3E	4B	5F

CONSIGLI DI CLASSE APERTI - 2-4 MAGGIO 2017

Durante il consiglio per i soli docenti genitori e allievi potranno riunirsi in un'assemblea a loro riservata

Riservato ai docenti	Aperto ad alunni e genitori	MARTEDI' 2 MAGGIO			MERCOLEDI' 3 MAGGIO			GIOVEDI' 4 MAGGIO			
15.00-15.30	15.30-16.00	3D	3F		2D	2E		1A	5B	5D	
16.00-16.30	16.30-17.00	1B	2C		3C	5A	5E	2B	4A	5C	
17.00-17.30	17.30-18.00	1C	1D	4F	3G			3A	4C		
18.00-18.30	18.30-19.00	1E	1F	4D	3B	4E		2A	3E	4B	5F