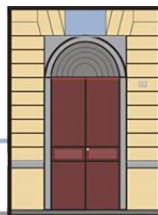




D'AZEGLIO
liceo classico statale

via Parini 8
10121 TORINO



www.liceomassimodazeglio.it
tel. 011540751 / 011547296
c.f. 80090510019 - Cod. Mecc.: TOPC070004
Codice Univoco Ufficio: UFW79N

topc070004@istruzione.it
topc070004@pec.istruzione.it
info@liceomassimodazeglio.it

Circolare n. 23

A tutti i Docenti
A tutti gli Studenti

Torino, 21 settembre 2018

Oggetto: Elezioni Rappresentanti Studenti nei Consigli di classe e nel Consiglio di Istituto per l'anno scolastico 2018/19

Si comunica che, ai sensi della normativa vigente, le elezioni per il rinnovo dei Consigli di classe (componente studenti) e del Consiglio di Istituto (componente studenti) si svolgeranno

GIOVEDI' 25 ottobre dalle ore 08.00 alle ore 10.00

Presentazione delle liste per le elezioni del Consiglio d'Istituto:

- Le liste devono essere presentate da uno dei firmatari alla Commissione Elettorale (sig.ra Milena Daghero, in segreteria didattica) dalle ore 9.00 del 2 ottobre alle ore 12.00 dell' 8 ottobre, su apposita modulistica (disponibile presso la segreteria didattica - 2° piano);
- la componente numerica degli Studenti da eleggere è di 4 consiglieri e la durata dell'incarico è annuale;
- ciascuna lista può contenere fino al doppio (8) dei consiglieri da eleggere e deve essere sottoscritta da almeno 20 elettori presentatori di lista e contraddistinta da un "motto";
- le liste dei candidati e dei presentatori di lista devono essere consegnate, esibendo un documento di riconoscimento, in segreteria didattica (sig.ra Daghero), per l'autenticazione da parte del Dirigente Scolastico;
- le eventuali assemblee pomeridiane per la presentazione dei programmi e dei candidati possono essere tenute a partire dal 4 ottobre fino al 23 ottobre;
- l'eventuale assemblea mattutina per la presentazione dei programmi e dei candidati può essere tenuta a partire dal 4 ottobre fino al 23 ottobre, previa richiesta al Dirigente Scolastico;
- l'illustrazione dei programmi elettorali può anche essere effettuata (ma solo dai Presentatori e dai Candidati) mediante affissione di scritti nelle bacheche degli studenti e non in altri luoghi;
- gli elettori possono esprimere 2 preferenze .

Il Dirigente Scolastico
Prof.ssa Chiara Alpestre

*Firma autografa sost. ai sensi
dell'art.3, c.2, D.lgs 39/93*